

# WebDAQ

来自MCC的数据记录仪（支持互联网通讯）



远程配置和监控

无限采样空间



集成硬件和软件

灵活的触发和警报方式，  
可发送电子邮件和短信

内置网络服务器，  
简单易用



在移动设备和互联设备如此盛行的年代，远程数据访问变得越来越重要。**WebDAQ**采用了一种新的数据记录仪架构，让使用者可以在世界上任何地方配置并访问数据。



## 远程配置和监控

**WebDAQ**系列提供了完整且简单易用的远程数据采集方案。利用嵌入式网络服务器，用户可以配置并运行简单到复杂的数据记录操作，比如记录数据、设置报警条件以及在任何地方的任一互联网设备实时查看数据。

## 无限采样空间

使用3GB内部存储、SD卡输入和支持USB闪存驱动器记录所需的所有数据。可以远程查看和下载数据，并将其转换为与Microsoft®Excel®和其他分析软件兼容的.CSV®文件。

## 集成硬件和软件

**WebDAQ**系列集软件硬件于一身，无需另外读取软件或购买额外的硬件。**WebDAQ**网络服务器针对桌面应用和移动设备进行了优化。用户可以用智能手机、平板电脑或笔记本电脑，在简单直观的界面进行数据采集任务。

## 灵活的触发、警报和提醒方式

对许多数据采集应用来说，将数据同步到目标事件至关重要。**WebDAQ**同时支持触发器和警报来响应对应的事件条件，控制数字输出以及通过电子邮件或短信发送通知。



## 为未来设计

建立于Linux上并具有四核处理器，**WebDAQ**为将来的扩展提供了平台。随着物联网的发展，**WebDAQ**将会进一步增加功能。

采集任务是WebDAQ的组成部分。将不同数据采集任务或进程进行定义并将它们加入到预定计划中，这样就会更加灵活，是其他的数据记录仪所没有的。

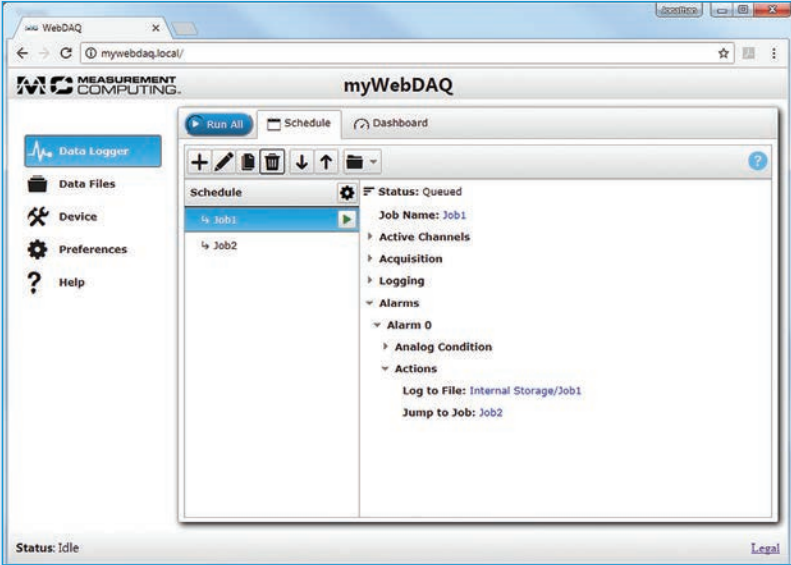
无论您想创建一个简单的任务或复杂的任务，采集任务和预定计划都会让采集变得更加简单和直接

## 什么是采集任务？

采集任务是WebDAQ的基本组成部分，一个采集任务定义为包含通道设置、数据记录选项、开始和停止状态以及报警。

## 什么是预定计划？

一个预定计划是采集任务的集合，可以灵活、动态地修改数据记录属性，例如采样率、激活通道的配置以及报警条件。

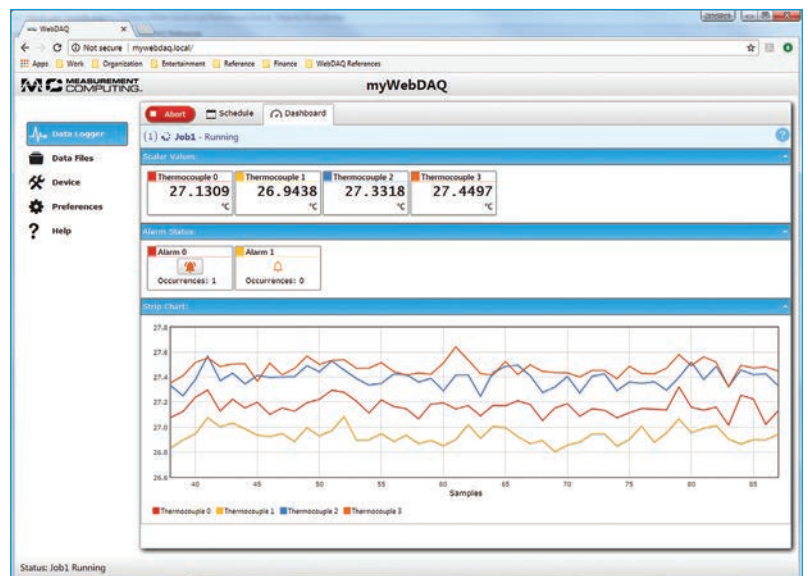


**例子**  
从静态采集切换到动态采集。

**1个预定计划2个采集任务**  
用户可以轻松设置一个采集任务为静态低速采集或动态高速采集。当一个触发器满足状态时（i.e.结束或在报警状态），采集任务1（静态低速采集）结束，采集任务2（动态高速采集）开始。当触发器状态回到正常值时，采集任务1重新开始。

## 清晰简洁的数据显示

WebDAQ用户不需要像其他数据记录仪那样盯着小屏幕看着难以阅读的界面。使用WebDAQ直观的网页界面，用户可以在采集结束后轻松地实时查看数据和报警状态。



## 强大的性能-良好的测量质量

WebDAQ提供高质量数据采集，所以您不必在精确性和便捷性之间妥协。



通用模拟信号记录仪**WebDAQ 904**拥有4通道通用模拟输入，能够测量电压（最高达±60 V），电流，热电偶，RTD，电阻和应变。

WebDAQ数据记录仪有一个用于网络连接的以太网接口，同时具有USB接口，可通过WiFi连接。SD卡插槽可轻松扩展内存。



型号	输入	采样率	分辨率	数字I/O
<b>WebDAQ 316</b> 温度数据记录仪	16路热电偶	最大75S/s	24位	4
<b>WebDAQ 504</b> 振动/声音记录仪	4路 IEPE	最大51kS/s/Ch	24位	4
<b>WebDAQ 904</b> 通用模拟信号记录仪	4通道 电压，电流，热电偶，RTD，电阻， 基于电桥的传感器	100S/s/ch	24位	4